

**Gamma cottura modulare
thermaline 85 - Lavello su base
chiusa, 1 lato operatore, alzatina**

ARTICOLO N° _____

MODELLO N° _____

NOME _____

SIS # _____

AIA # _____



588635
(MBZAGBD300) Lavello su vano chiuso, con alzatina
posteriore - 1 lato operatore

Caratteristiche e benefici

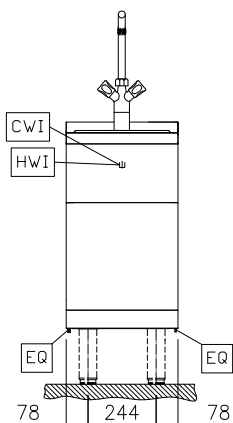
- Tutti i componenti principali possono essere facilmente accessibili dal fronte.
- Il sistema di giunzione tra le apparecchiature senza saldatura THERMODUL permette la rimozione delle unità in caso di sostituzione o di servizio.
- Rubinetto in acciaio inox di grandi dimensioni.

Costruzione

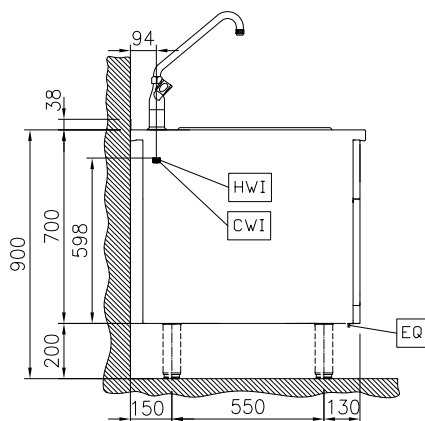
- Montato su base chiusa.
- Top in acciaio inox AISI 304 di 2 mm di spessore.
- Protezione all'acqua IPX5.
- Unità costruita secondo le norme DIN 18860_2 con piano di lavoro da 20 mm e zoccolo da 70 mm.
- Tutte le superfici sono costruite evitando il più possibile zone di accumulo dello sporco per facilitare le operazioni di pulizia.
- Telaio interno robusto in acciaio inox.

Approvazione: _____

Fronte

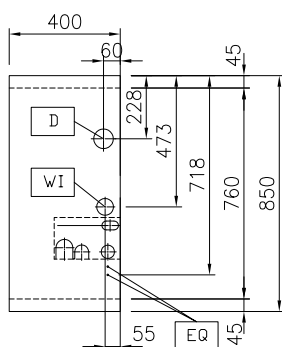


Lato



CWI = Attacco acqua fredda
 D = Scarico acqua
 HWI = Attacco acqua calda

Alto



Acqua

Dimensioni tubatura di
 entrata acqua calda: 3/4"
 Dimensioni tubo di scarico: 1"
 Dimensioni tubatura di
 entrata acqua fredda
 (risciacquo): 3/4"

Informazioni chiave

Dimensioni esterne,
 larghezza: 400 mm
 Dimensioni esterne,
 profondità: 850 mm
 Dimensioni esterne, altezza: 700 mm
 Peso netto: 33 kg

Accessori opzionali

- Kit profilo di connessione tra unità con alzatina, 850 mm PNC 912498 ☐
- Piano porzionatore da 400 mm PNC 912522 ☐
- Piano porzionatore da 400 mm PNC 912552 ☐
- Piano di lavoro ribaltabile 300x850mm PNC 912579 ☐
- Piano di lavoro ribaltabile 400x850mm PNC 912580 ☐
- Piano di lavoro laterale fisso 200x850mm PNC 912586 ☐
- Piano di lavoro laterale fisso 300x850mm PNC 912587 ☐
- Piano di lavoro laterale fisso 400x850mm PNC 912588 ☐
- Zoccolatura frontale in acciaio inox da 400 mm PNC 912630 ☐
- Zoccolatura laterale in acciaio inox, sx e dx per installazione contro parete, 850mm PNC 912659 ☐
- Zoccolatura laterale in acciaio inox, sx e dx per installazione schiena contro schiena, 1700mm PNC 912662 ☐
- Zoccolatura in acciaio inox, per installazione contro parete, 400 mm PNC 912878 ☐
- Pannello laterale in acciaio inox destro (12.5 mm), installazione contro parete, 850x700mm PNC 913003 ☐
- Pannello laterale in acciaio inox sinistro (12.5 mm), installazione contro parete, 850x700mm PNC 913004 ☐
- Pannello posteriore in acciaio inox, per funzioni top e monoblocco con alzatina, 400x700mm PNC 913009 ☐
- Kit profilo di chiusura blocco a filo, unità con alzatina, lato sinistro, 850 mm PNC 913115 ☐
- Kit profilo di chiusura blocco a filo, unità con alzatina, lato destro, 850 mm PNC 913116 ☐
- Kit profilo di chiusura blocco (12.5 mm), unità con alzatina, lato sinistro, 850 mm PNC 913206 ☐
- Kit profilo di chiusura blocco (12.5 mm), unità con alzatina, lato destro, 850 mm PNC 913207 ☐
- Kit profilo di connessione per installazioni schiena contro schiena unità con alzatina (ordinare come speciale e specificare la lunghezza del blocco. Il prezzo indicato a listino si riferisce ad una lunghezza di 1000 mm) PNC 913226 ☐

- Profilo, profondità=850 mm PNC 913231 ☐
- Pannello laterale rinforzato destro (da utilizzare solo con il piano di lavoro laterale) PNC 913261 ☐
- Pannello laterale rinforzato sinistro (da utilizzare solo con il piano di lavoro laterale) PNC 913262 ☐
- - NOT TRANSLATED - PNC 913670 ☐
- Pannello laterale di copertura a filo, in acciaio inox (questo pannello deve essere utilizzato come chiusura contro una parete, tra apparecchiature della gamma thermaline/ProThermetic e apparecchiature non appartenenti alla gamma thermaline, che abbiano stesse dimensioni) PNC 913686 ☐